



CELLO® 491 • CELLO® 492

Cello® 491: mousse acoustique PU insonorisante, doublée d'un film perméable à l'air, à la propriété acoustique optimisée. Adaptée pour application en présence d'une humidité de l'air élevée.

Cello® 492: comme 491 mais doublé d'un film pur étanche, noir.

Utilisations: engins de chantier et machines agricoles, bus/ véhicules utilitaires, appareils ménagers, chauffage/ventilation/ climatisation, cabines/capsules/capots, construction mécanique, technique médicale, bateaux à moteur/yachts



CARACTERISTIQUES TECHNIQUES

COMPORTEMENT AU FEU

- ▶ FMVSS 302, norme all. DIN 75 200, satisfaite
- ▶ ISO 3795, vitesse de combustion < 100 mm/min
- ▶ ECE R-118, annexes 6, 7 et 8 satisfaite (491 SK, ≥ 13 mm)
- ▶ DIN EN ISO 9094: indice d'oxygene (OI) d'au moins 21% satisfaite (Cello® 491 SK, ≥ 10 mm)

RÉSISTANCE THERMIQUE

-40°C à +100°C

CONDUCTIVITÉ THERMIQUE / EN 12667

≤ 0,040 W/(m·K) à 10°C

MASSE VOLUMIQUE MOUSSE PU / DIN EN ISO 845

23 kg/m³

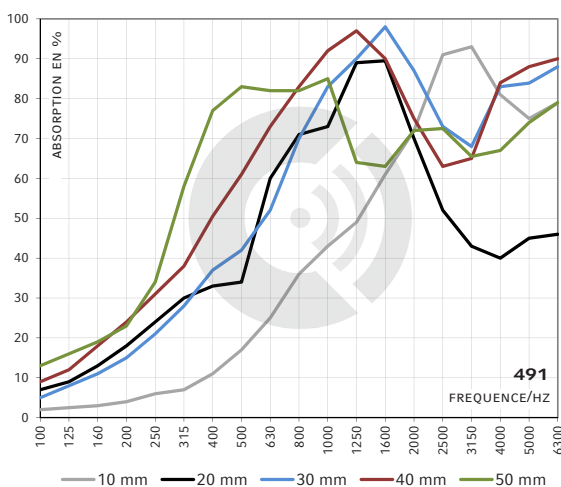
DIMENSIONS

PRODUIT	EPAISSEURS [mm]	TOLERANCE DES EPAISSEURS [mm]	PLAQUE* [mm]	ROULEAUX*
491	10, 20, 30, 40, 50	± 1	1050 x 1500 ou	Longueur: max. 60 ml (en fonction de l'épaisseur) Largeur: 1500 mm
492			2100 x 1500	

Autres épaisseurs / dimensions sur demande. Fabrication d'éléments sur mesure selon spécifications / schéma

*La livraison s'effectue hors débord: la largeur utile commandée est garantie, un dépassement de non-tissé, film, mousse, etc. est possible.

ABSORPTION BRUIT DANS LE TUBE A IMPEDANCE / DIN 10 534-2



ATOUTS

- ▶ Surface résistante à l'huile, à l'eau et aux carburants
- ▶ Surface facile à essuyer
- ▶ Bonne absorption des bruits
- ▶ Découpe facile avec un cutter
- ▶ Utilisation possible dans un climat chaud et humide

CONSIGNE

Pour coller sur les jonctions et étancher les chants, nous recommandons nos: ruban adhésif Cello® PUR-01



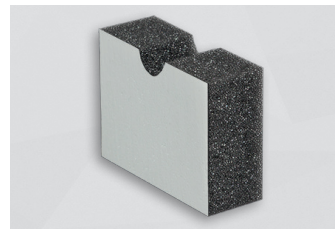
OPTIONS (AUTRES OPTIONS SUR DEMANDE)		
491 NK	non auto-adhésif	
491 SK	auto-adhésif	
491 SBF	associée sur l'envers à une masse bitume Cello® SBF. Isolation et insonorisation en un produit. Epaisseurs et dimensions sur demande.	COMPORTEMENT AU FEU ► FMVSS 302, norme all. DIN 75 200, satisfaite ► ISO 3795, vitesse de combustion < 100 mm/min
491 EVA	associée sur l'envers à une feuille synthétique lourde Cello® EVA. Isolation et insonorisation en un produit. Epaisseurs et dimensions sur demande. Répond à la norme feu inhérente aux bateaux à moteurs/ yachts.	COMPORTEMENT AU FEU ► FMVSS 302, norme all. DIN 75 200, satisfaite ► ISO 3795, vitesse de combustion < 100 mm/min ► DIN EN ISO 9094: indice d'oxygene (OI) d'au moins 21% satisfaite (≥ 10 mm) (491 EVA 3-01 SK)
491 CS-01	coupes étanchées par vaporisation d'un revêtement hydrofuge et résistant à l'encrassement. Uniquement disponible pour les éléments préfabriqués.	COMPORTEMENT AU FEU ► FMVSS 302, norme all. DIN 75 200, satisfaite ► ISO 3795, vitesse de combustion < 100 mm/min
492-03	mousse acoustique PU, doublée d'un film étanche, blanc, pour utilisation dans le secteur de l'alimentation. Les matières premières constituant le film sont conformes FDA: 175.105, 177.1680, 177.1210, 177.2600	COMPORTEMENT AU FEU ► FMVSS 302, norme all. DIN 75 200, satisfaite ► ISO 3795, vitesse de combustion < 100 mm/min



491 SBF / 491 EVA



491 CS-01



492-03