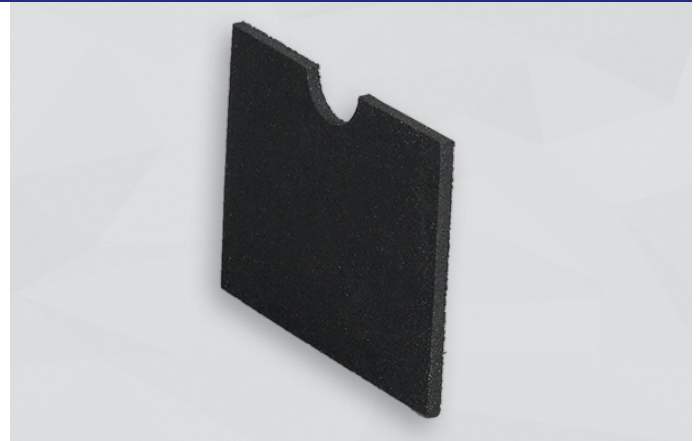




CELLO® EVA

Masses lourdes avec des minéraux ignifuges spéciaux.

Utilisations: engins de chantier et machines agricoles, bus/véhicules utilitaires, appareils ménagers, chauffage/ventilation/climatisation, cabines/capsules/capots, construction mécanique



ECHANTILLON EVA 6-01 SK

CARACTERISTIQUES TECHNIQUES

COMPORTEMENT AU FEU

- ▶ FMVSS 302, norme all. DIN 75 200, satisfaite
- ▶ ISO 3795, vitesse de combustion < 100 mm/min
- ▶ ECE R-118, annexes 6, 7 et 8 satisfaites (EVA 6-01 SK), vitesse de propagation de flammes: 0 mm/min

RÉSISTANCE THERMIQUE

Posé sur une tôle d'acier : -50°C à +100°C, courte durée: jusqu'à +120°C

CONDUCTIVITÉ THERMIQUE / EN 12667

≤ 0,147 W/(m·K) à 10°C

MASSE SURFACIQUE

EVA 3-01 : 3 kg/m² ± 10%
EVA 6-01 : 6 kg/m² ± 10%

DURETE / ISO 868

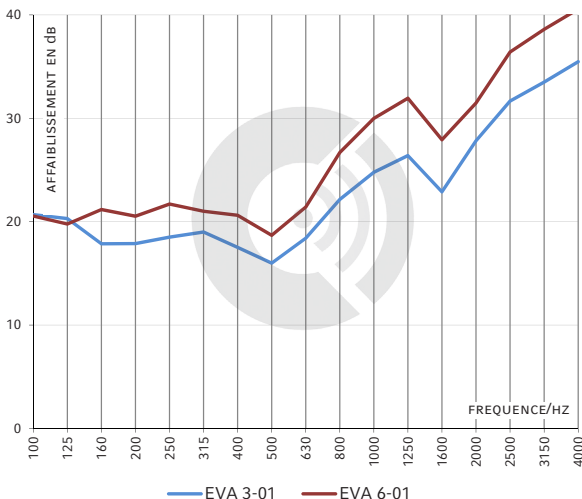
70 ± 5 Shore A

DIMENSIONS

PRODUIT	EPAISSEURS [mm]	TOLERANCE DES EPAISSEURS [mm]	PLAQUE [mm]
EVA 3-01	1,5	± 0,3	1050 X 1250 ou 2100 X 1250
EVA 6-01	3,0	± 0,5	1050 X 1250 ou 2100 X 1250

Autres épaisseurs / dimensions sur demande. Fabrication d'éléments sur mesure selon spécifications / schéma

INDICE D'AFFAIBLISSEMENT SUIVANT L'EXEMPLE DE DIN EN ISO 10140-2



ATOUTS

- ▶ Propriétés isolantes excellentes
- ▶ Protection ignifuge élevée
- ▶ Résistance élevée à la chaleur
- ▶ Élastique souple, non sensible à la pression et non graissant

OPTIONS

NK: non auto-adhésif
SK: auto-adhésif

CONSIGNE

- ▶ A cause de leur composition spécifique, les films lourds Cello® EVA se prêtent à un collage sur les deux côtés, par exemple à l'aide d'une colle acrylique.
- ▶ En cas de montage vertical et inversé de EVA 3-01 et de EVA 6-01, nous recommandons une fixation mécanique supplémentaire.

Testé sur tôle perforée (1 mm): Rv 5-8