

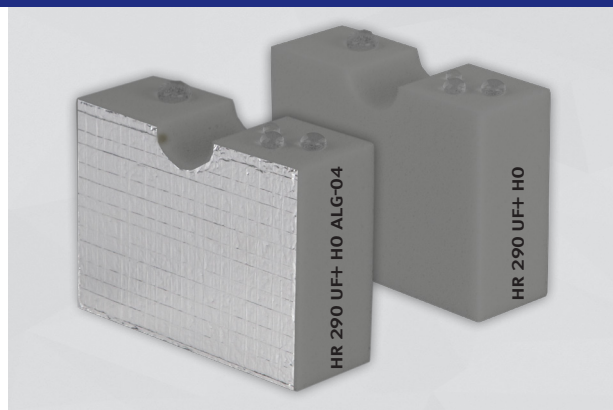


CELLO® HR 290 UF+ HO • CELLO® HR 290 UF+ HO ALG-04

Cello® HR 290 UF+ HO: mousse souple grise légère et flexible en résine de mélamine, hydrofuge et oléofuge, à des fins d'absorption du bruit et d'isolation thermique. Sa grande élasticité permet des solutions personnalisées pour les applications impliquant des espaces très étroits ou des surfaces de plafond et de mur fortement incurvées.

Cello® HR 290 UF+ HO ALG-04: doublée d'un film aluminium argenté brillant, avec treillis d'armature intégré pour augmenter la résistance à la déchirure.

Utilisations: appareils ménagers, chauffage/ventilation/climatisation, construction mécanique, technique médicale, véhicules ferroviaires



CARACTERISTIQUES TECHNIQUES

COMPORTEMENT AU FEU

- ▶ FMVSS 302, norme all. DIN 75 200, satisfaite
- ▶ ISO 3795, vitesse de combustion < 100 mm/min
- ▶ EN 45545-2: répond à l'exigence R1 + R7 + R17, HL 2 (≥ 5 mm) (HR 290 UF+ HO)
- ▶ EN 45545-2: répond à l'exigence R1 + R7 + R17, HL 3 (≥ 5 mm) (HR 290 UF+ HO ALG-04)



RÉSISTANCE THERMIQUE

- ▶ HR 290 UF+ HO: -50°C à +200°C
- ▶ HR 290 UF+ HO ALG-04: -50°C à +140°C

CONDUCTIVITÉ THERMIQUE DE LA MOUSSE ≤ 0,035 W/(m·K) à 10°C

DE MÉLAMINE / EN 12667

DENSITÉ BRUTE DE LA MOUSSE DE MÉLAMINE / DIN EN ISO 845 7 ± 1,5 kg/m³

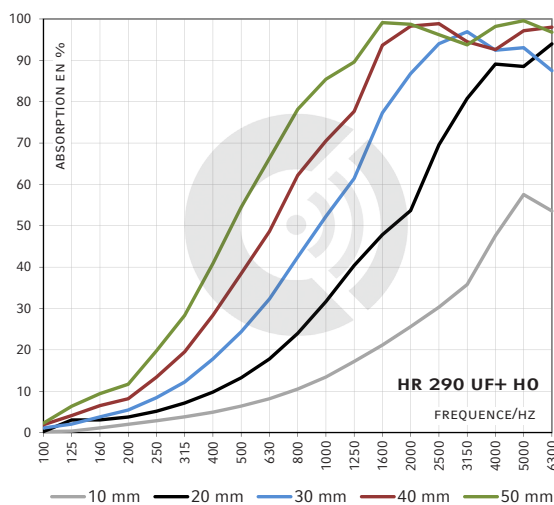
DIMENSIONS

PRODUIT	EPAISSEURS [mm]	TOLERANCE DES EPAISSEURS [mm]	PLAQUE* [mm]
HR 290 UF+ HO	5, 10, 20, 30, 40, 50	± 1	1250 X 1250 OU 2500 X 1250
HR 290 UF+ HO ALG-04	5, 10, 20, 30, 40, 50	< 30 ± 1,2 > 30-50 ± 1,7	1250 X 1250 OU 2500 X 1250

Autres épaisseurs / dimensions sur demande. Fabrication d'éléments sur mesure selon spécifications / schéma

*La livraison s'effectue hors débord: la largeur utile commandée est garantie, un dépassement de non-tissé, film, mousse, etc. est possible.

ABSORPTION BRUIT DANS LE TUBE A IMPEDANCE / DIN 10 534-2



ATOUTS

- ▶ Imprégnée hydrofuge et oléofuge
- ▶ Propriété ignifuge élevée
- ▶ Haute résistance thermique
- ▶ Faible conductivité thermique
- ▶ Faible poids
- ▶ La surface en aluminium protège contre les infiltrations d'eau et la pénétration de poussière (HR 290 UF+ HO ALG-04)
- ▶ Bon pouvoir de réflexion thermique (HR 290 UF+ HO ALG-04)

TOLÉRANCES DES BULLES D'AIR

Lors de la production de la mousse de mélamine, des bulles d'air risquent de se former. Elles seront visibles après la découpe en plaques et sont susceptibles de présenter les tolérances suivantes :

- Coté visible/bords:
- Ø ≥ 5-15 mm: maxi 10 bulles d'air par m²
 - Ø ≥ 15-25 mm: maxi 1 bulles d'air par m²

OPTIONS

- NK: non auto-adhésif
- SK: auto-adhésif