



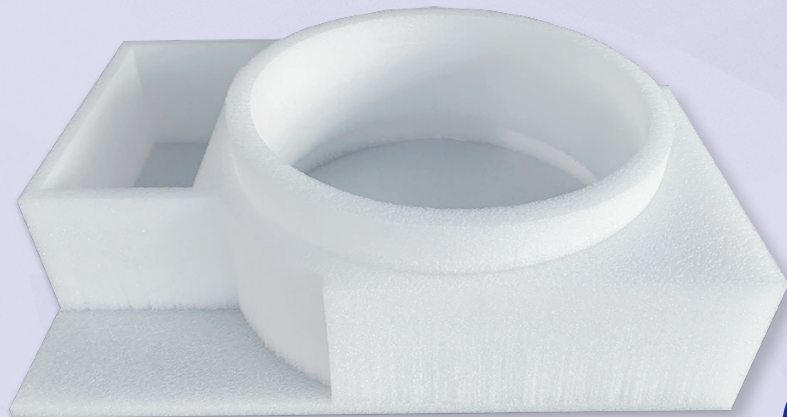
CELLO® PE-04



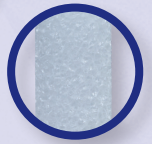
Densité
Density: 30 kg/m³



Entièrement recyclable
Completely recyclable



Exemple d'emballage de protection / Example of protective packaging



MOUSSE PE

PE-FOAM

Description Matériau <i>Material description</i>		<p>Mousse souple à base de polyéthylène avec structure à cellules fermées non réticulée. La fermeté exceptionnelle de la mousse PE assure une protection fiable des objets sensibles contre les chocs, les bris, les chocs et les coups.</p> <p>La mousse PE blanche est entièrement recyclable. Elle est légère, extrêmement flexible et possède également des propriétés antistatiques. Cela la rend idéale comme emballage pour les équipements électroniques sensibles.</p> <p><i>Polyethylene-based soft foam with closed-cell, non-crosslinked structure. The outstanding firmness of the PE foam ensures reliable protection of sensitive items against impact, breakage, shocks and blows.</i></p> <p><i>The white PE foam is lightweight, extremely flexible and also scores with antistatic properties. This makes it ideal as a packaging insert for sensitive electronic equipment.</i></p>
Conductivité thermique <i>Thermal conductivity</i>	ASTM C518-91	$\leq 0,34-0,43 \text{ W/(m}\cdot\text{K)}$
Résistance à la compression <i>Thickness</i>	ASTM D3575-00	Suffix D: 25%: 6 psi 50%: 14,5 psi
Kit de compression <i>Compression set</i>	ASTM D3575-00	Suffix B: 21%
Stabilité thermique <i>Thermal stability</i>	ASTM D3575-00	Suffix S: < 5%
Absorption de l'eau <i>Water absorption</i>	ASTM D3575-00	Suffix L: < 0,488 kg/m ²
Résistance à la traction <i>Tensile strength</i>	ASTM D3575-00	Suffix T: 35 psi (pour 1/2 pouce \pm 12,7 mm) 24 psi (pour 1/2 pouce \pm 12,7 mm)
Epaisseurs Thickness	mm	5-49 \pm 1,5 50-100 \pm 3
Plaque Sheets	mm	2000 x 1200
Éléments préfabriqués <i>Ready-to-use parts</i>		Fabrication d'éléments sur mesure selon spécifications / schéma <i>Ready-to-use parts according to your specifications or drawing</i>
Atouts <i>Benefits</i>		<ul style="list-style-type: none"> ▶ Emballage de protection idéal pour les équipements et marchandises sensibles ▶ Caractéristiques antistatiques ▶ <i>Ideal protective packaging as well as transport packaging for sensitive equipment and goods</i> ▶ <i>Antistatic properties</i>